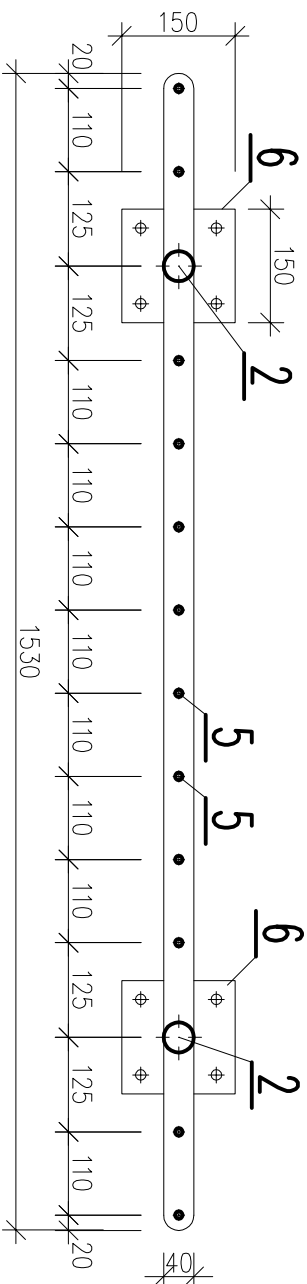


KS	NÁZEV	MAT-K	HM-1	HM-C	POZ
2	↗ 150x8 – 150	11 375	1,41	2,83	6
12	TYČ Ø10 – 660	11 375	0,41	4,89	5
3	↗ 20x6 – 110	11 375	0,10	0,31	4
2	↗ 40x6 – 1530	11 375	2,97	5,94	3
2	TR 40x3 – 746	11 375	2,10	4,21	2
1	TR 40x3 – 1520	11 375	4,38	4,38	1

CELKEM 22,56kg

PROVEDE SE 1x:



POZNÁMKY:

- TENTO VÝKRES NENÍ VÝROBNÍ DOKUMENTACÍ, PŘED VÝROBOU ZAJISTI DODAVATEL PŘESNÉ ZAMĚŘENÍ A ZHOTOVENÍ PŘÍSLUŠNÉ VÝROBNÍ DOKUMENTACE
- VEŠKERÉ PRVKY ŽÁROVĚ POZINKOVAT
- DO BETONOVÉ STĚNY KOTVIT POMOCÍ CHEMICKÝCH KOTEV M12-150mm (4ks NA SLOUPEK)
- PO OSAZENÍ PODLIT KOTEVNÍ PLECH VYSOKOPRŮSTNOSTNÍ ZÁLIVKOVOU MALTOU
- TRUBKU MADLA ZAVIČKOVAT
- KOTEVNÍ TYČE NAD MATKOU ODŘÍZNOUT A MATKY OSADIT PLASTOVÝMI KRYTKAMI

PROJEKTANT	VYPRACOVAL	KONTROLOVAL	
INVESTOR: Město Chrudim, Resselovo náměstí 77, 537 16 Chrudim IČO: 00270211			
MÍSTO STAVBY: MŠ Strojářů 846, Chrudim 537 01			
Snížení energetické náročnosti budovy MŠ Strojářů, Chrudim			
SO 01 – Hospodářský objekt			
D – Dokumentace objektu D.1.1 – Stavebně architektonická část			
Z3 – ZÁBRADLÍ			
ČÁST DOK. 01-D.1.1			ČÍSLO VÝKRESU 129